

HİCÂZ ŞARKI

Affeyle suçum ey gül-i ter başıma kakma

Yürük Semâî

Şevkî Bey



Af fey le su çum ey gü li ter ba şı ma kak



ma (SAZ _____) ma (SAZ _____)



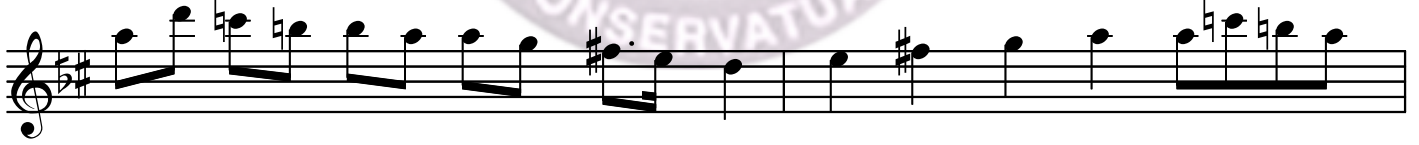
Bir ba ğ rı ya nık a şı kım et di ğ i me bak



ma Bir ba ğ rı ya nık a şı kım et



di ğ i me bak ma (SAZ _____) Gön lüm ye ni den



a te ş i hic ra ne bı rak



ma Gön lüm ye ni den a te ş i hic



ra ne bı rak ma (SAZ _____)



Yak dın be ni ba ri a gü zel

Hicâz Şarkı (2.Sayfa)

ca nı mı yak ma

Yak dın be ni ba ri a gü zel

ca nı mı yak ma

HİCÂZ ŞARKI

Affeyle suçum ey gül-i ter başıma kakma
 Bir bağı yanık âşıkım ettiğime bakma
 Gönlüm yeniden âteş-i hicrâne bırakma
 Yakdın beni bâri a güzel cânımı yakma
 (Güfte : Vasıf)

Vezin : Mef'ûlü Mefâîlü Mefâîlü Feûlün

KELİMELER

Gül-i ter : Tâze gül
 Âteş-i hicrân : Ayrılık ateşi