

HİCAZKÂR ŞARKI

Aldı beni aldı beni iki kaşın arası

Düyek

Çorlulu



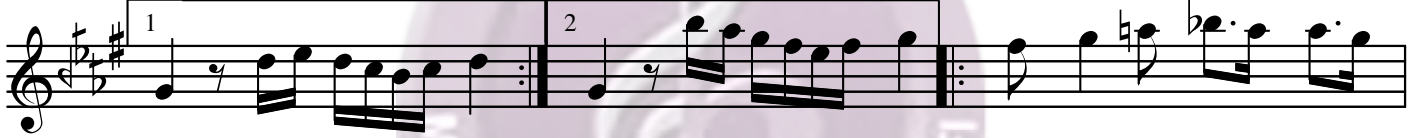
Al dı be ni al dı be ni
Ne ba kar sın gü zel göz lüm



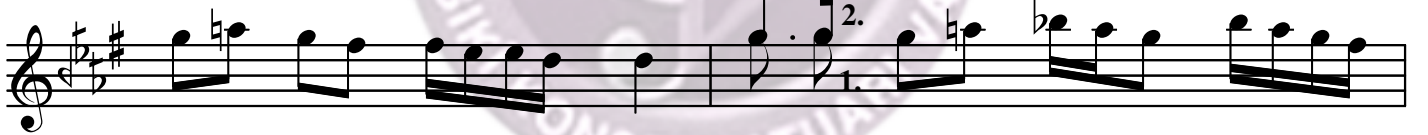
i ki ka şın a ra sı a ma na ma sı (SAZ____)
sen de ba na yar mı sın a ma na ma sın



Yak dı be ni kü ley le di göz le ri nin ka ra
Bir ba kış la ak lım al dın a kıl baş ta kor mu



sı (SAZ____) sı (SAZ____) İ çi niz de
sun şef kat



ta bib yok mu ne dir bu nun ça re mi
et me yip de sen ba na kı yar mı



si a ma na ma sı (SAZ____)
sın a ma na ma sın



Sev dim ne ça re ne söy le sem o ya re el ler a rif

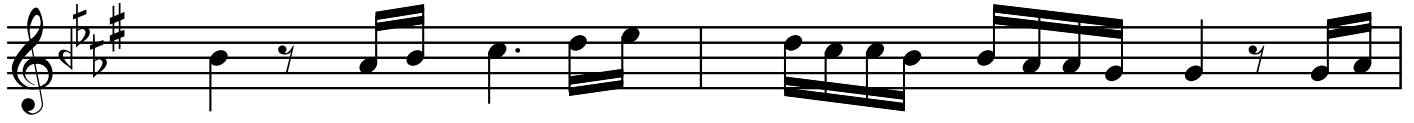


dir (SAZ____) İs te rim ya re gi de yim

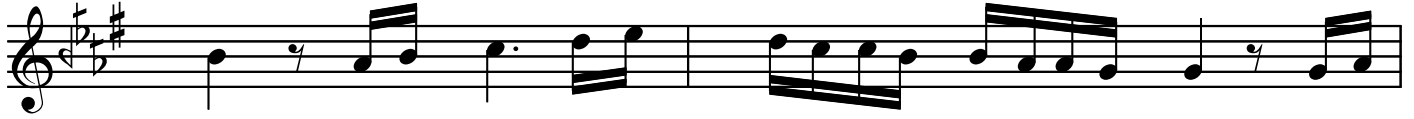


has mım ga lib dir (SAZ____) a

Hicazkâr Şarkı (2.Sayfa)



man a man ka şı ke man a



man a man ha lim ya man a



man a man ka şı ke man a



man a man ha lim ya man (SAZ) man

ARANAĞMEYE KARAR



ARANAĞME

