

NİHÂVEND ŞARKI

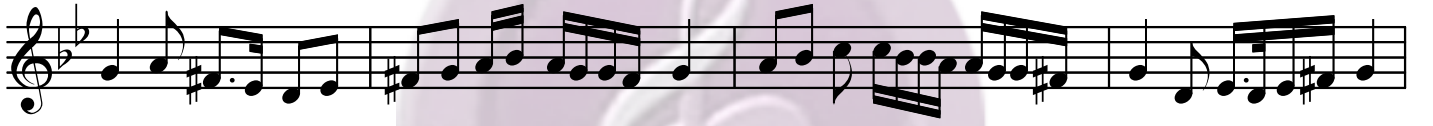
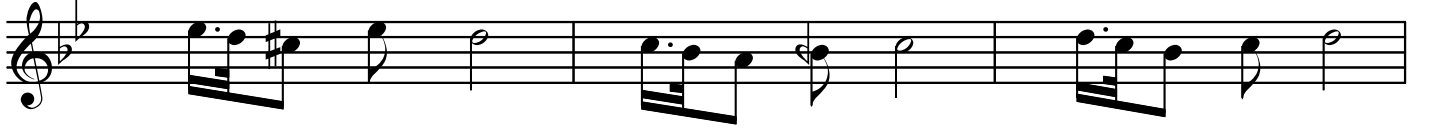
Aşk âteşi sînemde yine şûle feşândır

Devr-i Hindî

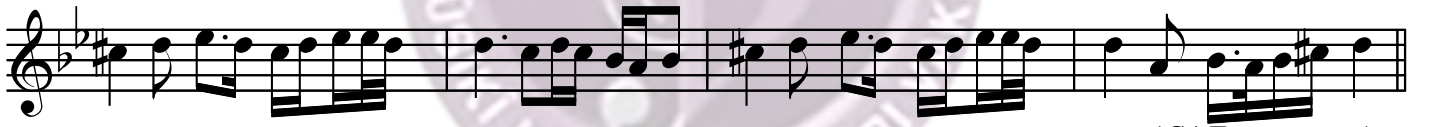
Hacı Ârif Bey



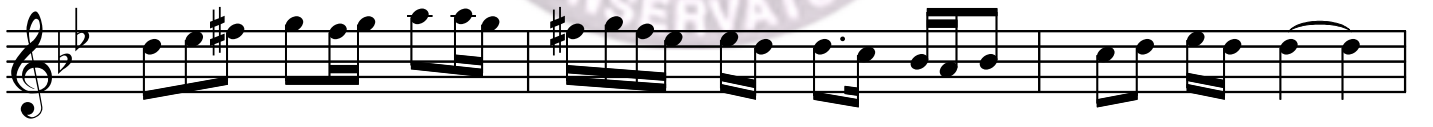
ARANAĞME



Aşk a te şî si nem de yi ne (SAZ_____)



şu le fe şan dır şu le fe şan dır (SAZ_____)



Şev ki ru hi dil dar i le



çeş mim do lu kan dır

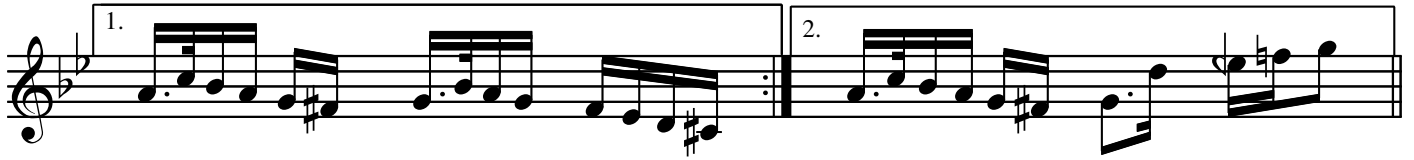


do lu kan dır (SAZ_____)



ARANAĞME

Nihâvend Şarkı (2. Sayfa)



Bi ça re gö nül derd i le



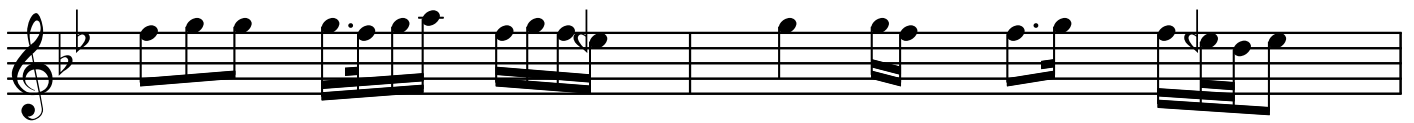
bi ta bü tü van dır



ta bü tü van dır (SAZ_____)



ARANAĞME



Nihâvend Şarkı (3.Sayfa)



Bu ha le ko yan hep be ni



bir yos ma ci van dır



yos ma ci van dır (SAZ _____)



ARANAĞME



Yek ta yı za man şu hi ci



han ru hi re van dır



ru hi re van dır (SAZ _____)

Nihâvend Şarkı (4. Sayfa)

A hu ni ge hi ak la zi
yan a fe ti can dır
a fe ti can dır SON

NİHÂVEND ŞARKI

Aşk âteşi sînemde yine şûle-feşândır
Şevk-ı ruh-i dildâr ile çeşmim dolu kandır
Bî-çâre gönül derd ile bî tâb ü tüvandır
Bu hâle koyan hep beni bir yosma civândır
Yektâ-yı zaman şûh-i cihân rûh-i revândır
Âhû nigeşi akla ziyân âfet-i candır

(Güfte:Sâdi Bey)

Vezin : Mef'ûlü Mefâîlü Mefâîlü Feûlün

KELİMELER

Şûle-feşân	: Alev saçan
Şevk-ı ruh-i dildâr	: Sevgilinin yanağımın canlılığı
Bî-tâb ü tüvân	: Güçsüz,dermansız
Yektâ	: Tek
Revân	: Giden,yürüyen