

GÜL'İZÂR YÜRÜK SEMÂÎ

Bileydi derd-i derûnum o fitne-cû dilber

Yürük Semâî

Tanbûrî İsak



Bi ley di der di de ru num ah
 O bi ve fa yı si tem ger ah
 Fi gan ki bil me di ha lim ah



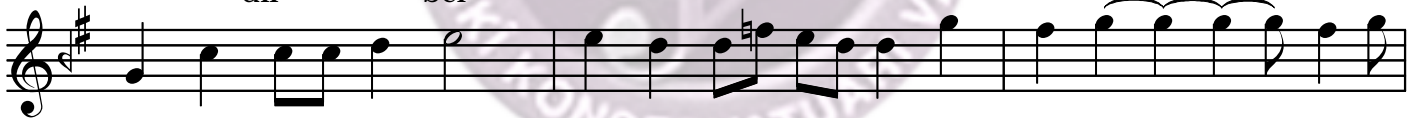
ah (SAZ_____)



o fit ne cu dil ber o fit ne cu
 o müş gi bu dil ber o müş gi bu
 o lâ le ru dil ber o lâ le ru



dil ber Ca nım ye le lel lel lel li
 dil ber ber ber



mi rim te re lel lel lel li ah



ah ah



gel a ca nım gel a öm rüm (SAZ_____)



rüm (SAZ_____) Si riş ki çeş mi mi gör se



ah ah (SAZ_____)

Gül'izâr Yürük Semâî (2.Sayfa)

fe lek o lur gir yan fe lek o lur
 gir yan Ca nım ye le lel lel lel li
 mi rim te re lel lel lel li ah
 ah ah
 gel a ca nım gel a öm rüm (SAZ___) rüm

GÜL'İZÂR YÜRÜK SEMÂÎ

Bileydi derd-i derûnum o fitne-cû dilber
 O bî-vefâ-yı sitem-ger o müşg bû dilber
 Sirişk-i çeşmimi görse felek olur giryân
 Figân ki bilmedi hâlim o lâle-rû dilber

Vezin : Mefâilün Feilâtün Mefâilün Fa'lün

KELİMELER

Derd-i derûn	: Gönül derdi, iç sıkıntısı
Fitne-cû	: Fitneci
Bî-vefâ-yı sitem-ger	: Vefâsız ve zâlim
Müşg-bû	: Mis kokulu
Sirişk-i çeşm	: Gözyaşı
Giryân	: Ağlayan
Lâle-rû	: Lâle yüzlü