

FERAHEZÂ AĞIR SEMÂÎ

Bir dilber-i nâdîde bir kâmet-i müstesnâ

Dede Efendi

Sengin Semâî

Bir dil be ri na di de
 bir ka me ti müs tes na me ded ey
 tes na An ka yı di lü
 ca nı say dey le di bi
 per va (SAZ _____) Ca num ye lel lel
 le le le le lâ li me ded ey
 mi rim te re lel le le le le lel
 le lel lel lâ li gü lüm ey
 say dey le di bi per va (SAZ _____)

Ferahfezâ Ağır Semâî (2.Sayfa)



Gel kan de sin ey meh ru



fer ya dım i şid ya hu me ded ey



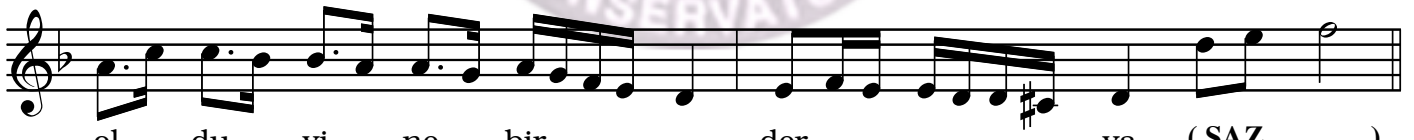
Gel kan de sin ey meh ru



fer ya dım i şid ya hu (SAZ _____)



Göz ya şım i le her su



ol du yi ne bir der ya (SAZ _____)



Ca nım ye lel lel le le le le lâ



li me ded ey mi rim te re lel



le le le le lel

Ferahfezâ Ağır Semâî (3.Sayfa)

le lel lel lâ li gü lü mey
ol du yi ne bir der ya

FERAHFEZÂ AĞIR SEMÂÎ

Bir dilber-i nâdîde bir kâmet-i müstesnâ
Ankâ-yı dil-ü cânı saydeyledi bî-pervâ
Gel kandesin ey meh-rû feryâdım işid yâ Hû
Göz yaşım ile her sû oldu yine bir deryâ

Vezin : Mef'ûlü Mefâîlün Mef'ûlü Mefâîlün

KELİMELER

Dilber-i nâdîde	: Görülmemiş güzel
Kâmet-i müstesnâ	: Benzeri bulunmayan boy
Ankâ-yı dil-ü cân	: Masal kuşu gibi ulaşılmaz gönül ve can
Saydeylemek	: Avlamak
Bî-pervâ	: Korkusuz
Kande	: Nerede
Meh-rû	: Ay yüzlü
YâHû	: Karşıdakine seslenme, ey Allâhım
Deryâ	: Deniz

FERAHFEZÂ BESTE

Ey kâş-ı keman tîr-i müjen cânıma geçdi
Peykânlarının her biri bir yânıma geçdi
Bu gec-nigehe sabr-ü tehammül nice mümkün
Evvel nazarın sîne-i sûzânıma geçdi.

(Güfte : Ataullah Salâhî Efendi)

Vezin : Mef' ûlü Mefâîlü Mefâîlü Feûlün

KELİMELER :

Tîr-i müjen	: Kirpiğinin oku
Peykân	: Okun ucu
Gec-nigehe	: Eğri bakış
Nazar	: Bakış
Sîne	: Göğüs
Sûzân	: Yakan