

# SABÂ ŞARKI

## Bir esmere gönül verdim

Tanbûrî Mustafa Çavuş

Aksak



Bir es me re a man a man gö nül ver dim



Bir es me re a man a man gö nül ver dim



Fi ra kıy le art tı der

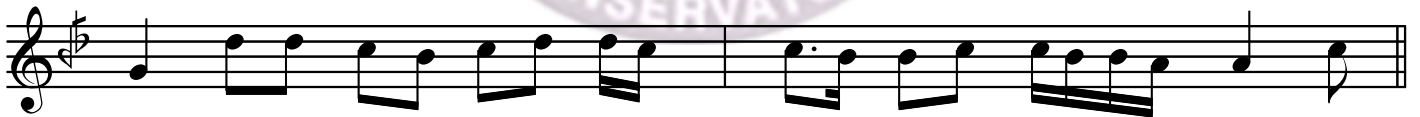


dim a man a man

(SAZ



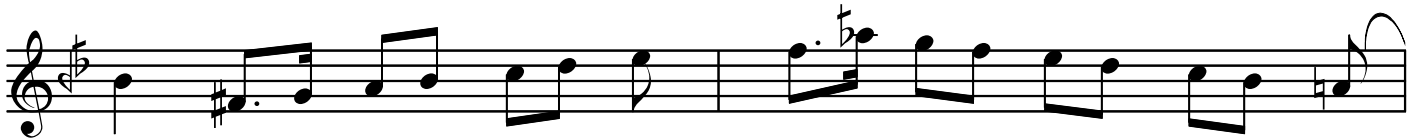
—) Be nim o lur di ye sev dim



Be nim o lur di ye sev dim



Ya na ğı gül sa çı sün bül



A şı kı çok şuh le ven



dim a man a man

## Sabâ Şarkı ( 2.Sayfa )

ARANAĞME

—) Gel ağ lat ma a man a man zül fü ke men

dim gel a man (SAZ man

KARAR

## SABÂ ŞARKI

Bir esmere gönül verdim  
 Firâkiyle arttı derdim  
 Benim olur diye sevdim  
 Yanağı gül saçı sümbül  
 Âşıkı çok şûh levendim  
 Ağlatma zülfi kemendim

Vezin : Hece

## KELİMELER

Firâk : Ayrılık  
 Şûh : Neşeli, şen ve oynak  
 Zülfi kemend : Yüzün iki yanından sarkan kemend gibi saç