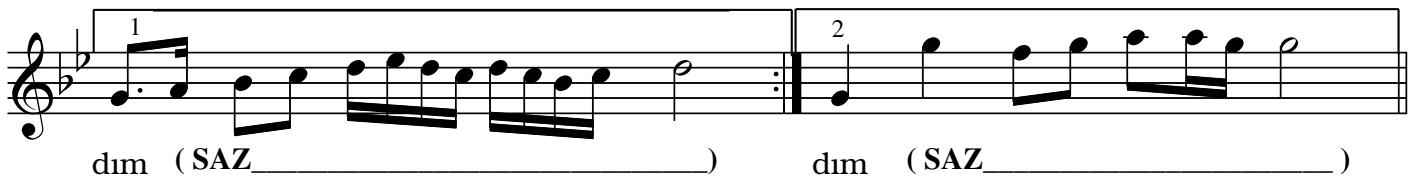
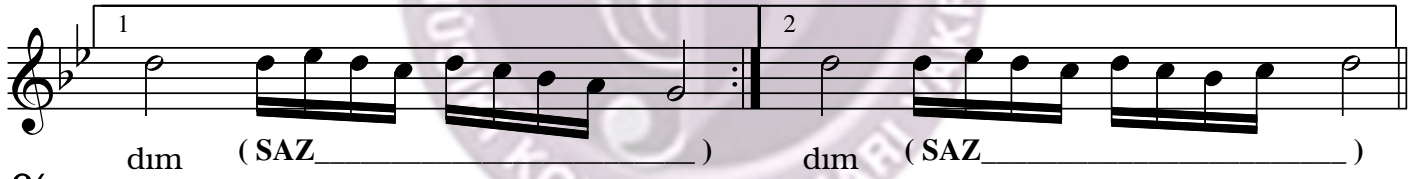


NİHÂVEND ŞARKI

Bir gün o güzel şad edecek rûhumu sandım

Mûsa Süreyya Bey

Sengin Semâî



Nihâvend Şarkı (2.Sayfa)

son ra i nan

1 2

KARAR

dım (SAZ) dım (SAZ) dım

NİHÂVEND ŞARKI

Bir gün o güzel şâd edecek rûhumu sandım
 Sâkin geceler bûşiş-i hicrânımı andım
 Aşkın ezeli olduğuna sonra inandım
 Sâkin geceler bûşiş-i hicrânımı andım

Vezin : Mef'ûlü Mefâîlü Mefâîlü Feûlün

KELİMELER

Şâd etmek : Sevindirmek, neş'elendirmek
 Bûşiş-i hicrân : Ayrılık öpücüğü
 Ezeli : Başlangıcı olmayan