

HİCÂZ ŞARKI

Derdimi arz etmeğe ol şûha bir dem bulmadım

Sengin Semâî

Enderûnî Ali Bey



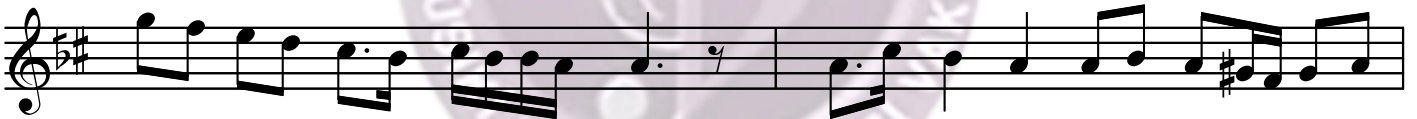
ARANAĞME



Der di mi arz et me ğe ol



şu ha bir dem bul ma dım



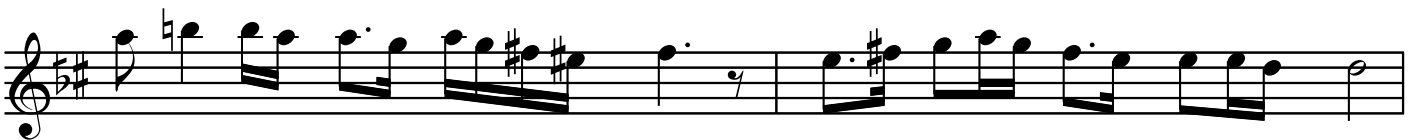
Ha li me hiç rah me der a



lem de hem dem bul ma dım (SAZ_____)



bul ma dım (SAZ_____) Ket me der ra



zi de ru num ya ri mah rem



bul ma dım Ya re aç dı

Hicâz Şarkı (2.Sayfa)

ya re me am
ma ki mer hem bul ma dım
Ha sı lı bu a le mi ben
es ki a lem bul ma dım

HİCÂZ ŞARKI

Derdimi arz etmeğe ol şûha bir dem bulmadım
Hâlîme hiç rahm eder âlemde hem-dem bulmadım
Ketmeder râz-ı derûnum yâr-i mahrem bulmadım
Yâre açdı yâreme amma ki merhem bulmadım
Hâsılı bu âlemi ben eski âlem bulmadım

Vezin : Fâilâtün Fâilâtün Fâilâtün Fâilün

KELİMELER

Rahm	: Acıma, esirgeme
Hem-dem	: Yakın arkadaş
Ketm	: Gizleme, saklama
Râz-ı derûn	: Yüreğin sırrı, içdeki gizli şey
Yâr-ı mahrem	: Sır tutan dost