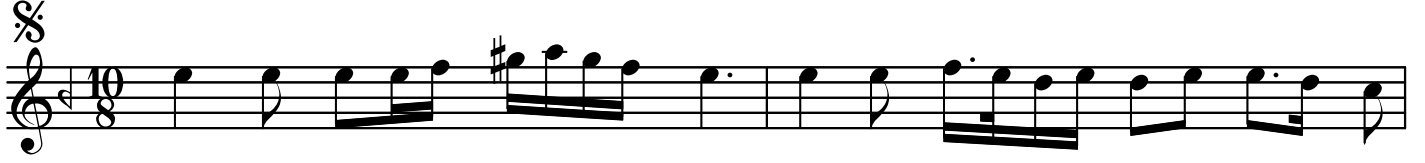


# HİSÂR AĞIR SEMÂÎ

Dil-i pür ıztırâbım mevce-i seylâbdır sensiz

Aksak Semâî

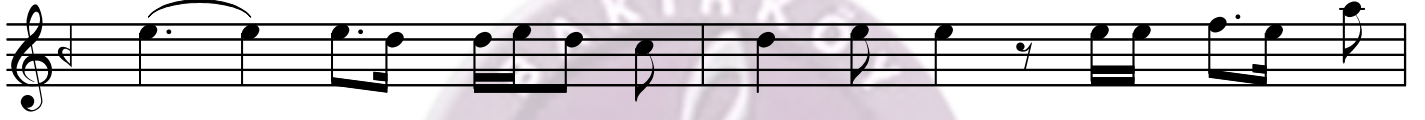
Itrî



Ah Di li pür ız tı ra bım  
 Ah Dü çeş mi hun fe şa nım  
 Ah Di li şu ri de ha lim



mev ce i sey lab dir  
 hal ka i gir dab dir  
 söy le ki bi tab dir



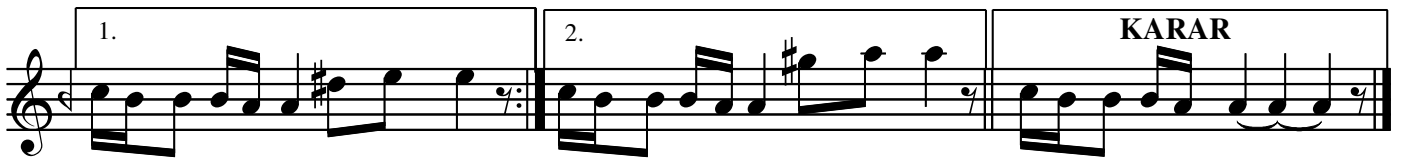
sen siz Ca nım yel le le lel  
 sen siz  
 sen siz



li ye le lel le li te re lel le le



li gü lüm ey a man be li ya



rim hey ca nım rim hey ca nım rim



Ah Me ta ı zin de gi bar



ol du du şi ca na hic rin le Ah

## Hisâr Ağır Semâî ( 2. Sayfa )

Ca nm yel le le lel le li ye lel le le lel le  
 li te rel le le lel le li gü lüm ey  
 man be li ya rim hey ca nım

## HİSÂR AĞIR SEMÂÎ

Dil-î pür-ıztırâbım mevce-i seylâbdır sensiz  
 Dü çeşm-i hûn-feşânım halka-i girdâbdır sensiz  
 Metâ-ı zindegî bâr oldu dûş-i cânâ hicrinle  
 Dil-î şûrîde-hâlim şöyle ki bî-tâbdır sensiz

## KELİMELELER

Dil :Gönül  
 Pür :Dolu  
 Pür ıztırâb :Iztrap dolu  
 Mevce :Dalga  
 Seylâb :Sel suyu  
 Dü :İki  
 Çeşm :Göz  
 Hûn :Kan  
 Feşân :Saçan

Girdâb :Suların döndüğü ve çukurlaştığı yer  
 Metâ :Sermâye,mal  
 Zindegî :Canlılık  
 Bâr :Yük  
 Dûş :Omuz  
 Hicr :Ayrılık  
 Şûrîde :Perişan,âşık  
 Hâl :Durum  
 Bî-tâb :Yorgun,bitkin