

FERAHEZÂ ŞARKI

Dinlendi başım dün gece bir parça dizinde

Lem'i Atlı

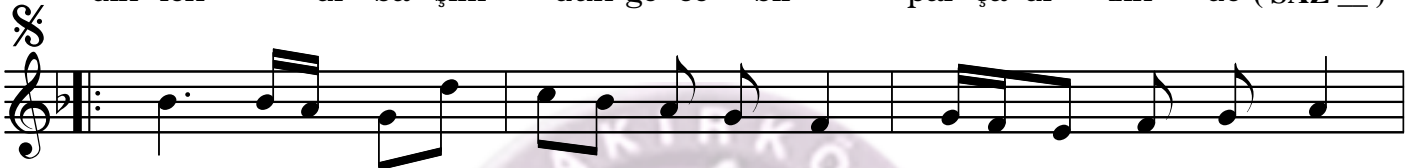
Yürük Semâî



Din len di ba şım dün ge ce bir par ça di zin de



din len di ba şım dün ge ce bir par ça di zin de (SAZ _)



Bir göz le ri a hu ki ta mam



on se ki zin de (SAZ _____) de



An mış tı gö nül aş kı nı yıl



lar ca i zin de An mış tı gö nül



aş kı nı yıl lar ca i zin de (SAZ _____)



ARANAĞME



Ferahfezâ Şarkı (2.Sayfa)



FERAHFEZÂ ŞARKI

Dinlendi başım dün gece bir parça dizinde
 Bir gözleri âhû ki tamam onsekizinde
 Anmıştı gönül aşkını yıllarca izinde
 Bir gözleri âhû ki tamam onsekizinde

KELİMELER

Kâm : İstek, arzu, dilek.
 İksir : Faydalı şurup.

Kâm almak için gençliğimin sevgi çağından
 Yüz sürdüm o gün yerlere, öptüm ayağından
 Aşkın bütün iksirini içdim dudağından
 Bir gözleri âhû ki tamam onsekizinde

(Güfte : N.Rüştü Efe)

Vezin: Mef'ûlü Mefâîlü Mefâîlü Feûlün