

# ISFAHÂN ŞARKI

## Etme bî-hûde figân vazgeç gönül

Curcuna

Rahmi Bey



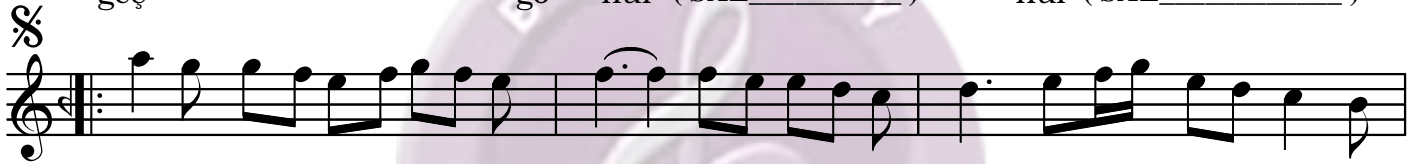
Et me bi hu de fi gan



vaz geç gö nül vaz



geç gö nül (SAZ \_\_\_\_\_) nül (SAZ \_\_\_\_\_)



Gel bu sev da dan he man



vaz geç gö nül vaz



geç gö nül (SAZ \_\_\_\_\_) nül (SAZ \_\_\_\_\_)



Ol ma sın ha lin ya man



vaz geç gö nül vaz



geç gö nül (SAZ \_\_\_\_\_) nül