

NİŞÂBUREK YÜRÜK SEMÂÎ

Ey gül ne aceb silsile-i müşk-i terin var

Yürük Semâî

Ziya Paşa



Ey gül ne a ceb sil si le i



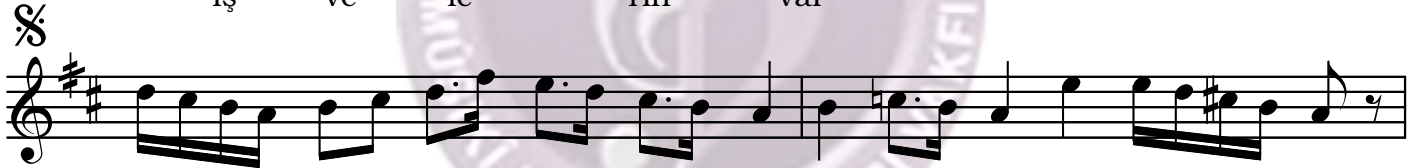
müş ki te rin var



Ey şuh ne hoş can a lı cı



iş ve le rin var



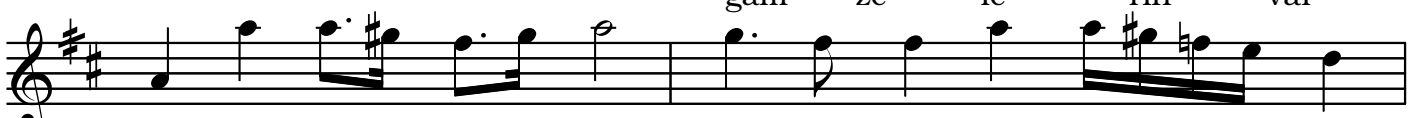
Gel ça re sa zım gel dil nū va zım



ser vi bü len dim sen sin e fen dim



ca nm ye lel lel li lel lel lel li

yar iş ve le rin var (SON)
gam ze le rin var

A zür de di li şer ha le di

Nişâburek Yürük Semâî (2. Sayfa)

tünd ni gâ hın

Ey göz le ri a hu ne ya man

gam ze le rin var

NİŞÂBUREK YÜRÜK SEMÂÎ

Ey gül ne aceb silsile-i müşk-i terin var
 Ey şûh ne hoş can alıcı işvelerin var
 Âzürde dili şerhâledi tünd nigâhın
 Ey gözleri âhû ne yaman gamzelerin var

Güfte : Fuzûli

Veziin:Mef'ûlü Mefâilü Mefâilü Feûlün

KELİMELER

Aceb	:Şaşılacak şekilde
Silsile-i müşg-i ter	:Devamlı tâze misk kokusu
Âzürde	:İncinmiş
Şerhâledi	:Parçaladı
Tünd nigâh	:Sert bakış
Gamze	:Yandan mânâlı bakış