

HÜZZÂM ŞARKI

Kerem eyle mestâne kıl bir nigâh

Aksak Semâî

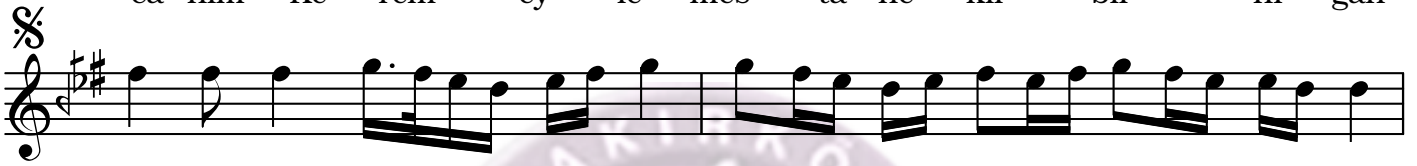
Medeni Aziz Efendi



Ah Ke rem ey le mes ta ne kıl bir ni gâh



ca nım Ke rem ey le mes ta ne kıl bir ni gâh



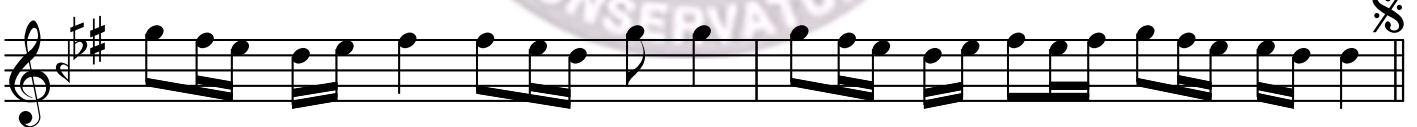
Ah Şa rab iç sü zül sün o çeş mi si yah



canım Şa rab iç sü zül sün o çeş mi si yah (SON)



Ah Bu bez mi sa fa dır gel ey ru yi mah



ca nım Bu bez mi sa fa dır gel ey ru yi mah

HÜZZÂM ŞARKI

Kerem eyle mestâne kıl bir nigâh
 Şarâb iç süzülün o çeşm-i siyâh
 Bu bezm-i safâdır gel ey rûy-i mâh
 Şarâb iç süzülün o çeşm-i siyâh

Vezin : Feûlün Feûlün Feûlün Feûl

KELİMELER

Kerem	: Lûtufluk, bağış, cömertlik	Rûy-i mâh	: Ay yüzlü
Mestâne	: Mahmur, baygın söz	Rûy	: Yüz
Nigâh	: Bakış	Bezm	: Meclis
Çeşm	: Göz		