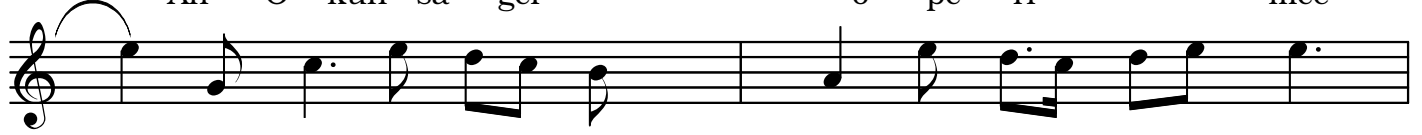


BÛSELİK AĞIR SEMÂÎ

Niyâz-ı nağme-i dil yâre bî-zebân okunur

Aksak Semâî

Çömlekçizâde
Recep ÇelebiAh Ni ya zı nağ
Ah O kun sa germe i dil ya
o pe ri mecre bi ze ban
li se ni hano ku nur
o ku nur

Ca nım ca nım

ca nım a man

ya re bi ze ban
mec li se ni hano ku nur
o ku nur

Ah Sa da yı na

re de ğil gar



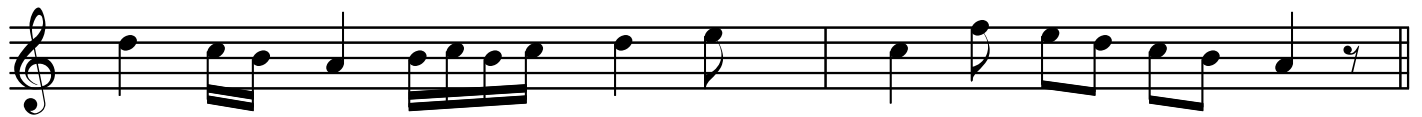
ka ge hi aşk

dır bu



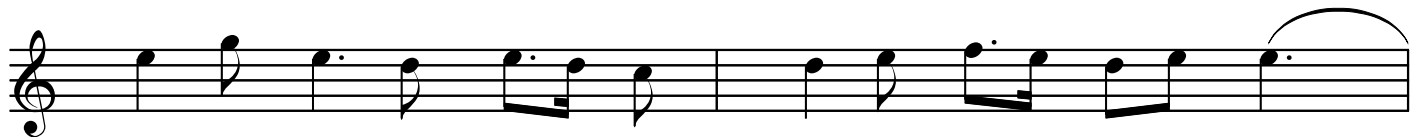
Ca nım ca nım

ca nım a man



gar ka ge hi aşk

dır bu



Ah Se fi ne i

di li güm

keş

Bûselik Ağır Semâî (2.Sayfa)

te de e zan o ku nur

Ca nım ca nım ca nım a man

ah e zan o ku nur

BÛSELİK AĞIR SEMÂÎ

Niyâz-ı nağme-i dil yâre bî-zebân okunur
 Okunsa ger o perî meclise nihân okunur
 Sedây-ı nâre değil garkageh-i aşkıdır bu
 Sefîne-i dil-i gümkeşte de Ezân okunur

KELİMELER

Niyâz	: Yakarma
Dil	: Gönül
Bî-zebân	: Dilsiz
Nihân	: Gizli
Sadâ	: Ses
Nâr	: Ateş
Garkagâh	: Boğulacak yer
Sefîne	: Gemi
Gümeşte	: Kaybolmuş