

# RAST ŞARKI

Yine bir gül nihâl aldı bu gönlümü

Semâî

Dede Efendi



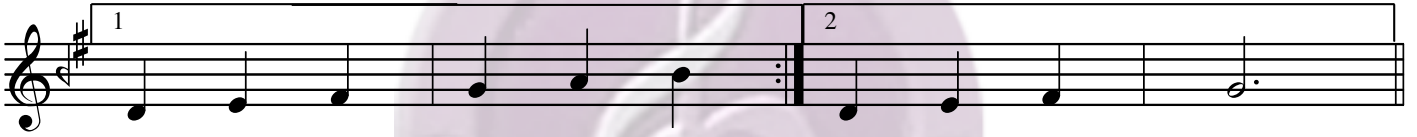
ARANAĞME



Yi ne bir gül ni hâl al dı bu gön lü mü gön lü mü  
Gör me dim kim se de böy le bir dil rü ba dil rü ba



Sim ten gon ca fem bi be del  
Böy le kaş böy le göz böy le el



ol gü zel ol gü zel  
böy le yüz böy le yüz



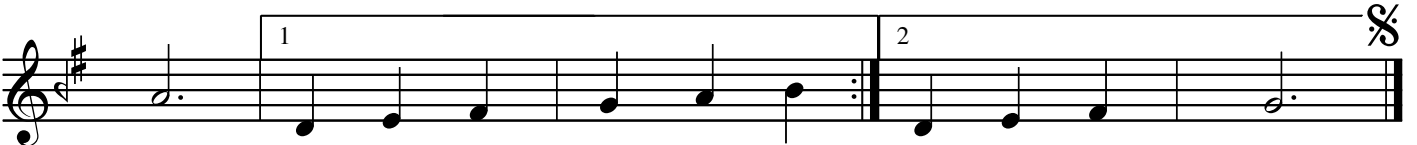
A te şin ruh le ri yak dı  
A şı kın bağ rı nı üz me



bu gön lü mü gön lü mü  
ye göz sü zer göz sü zer



Pür e da pür ce fa pek kü  
El a man pek ya man her za



çük pek gü zel pek gü zel  
man ol gü zel ol gü zel