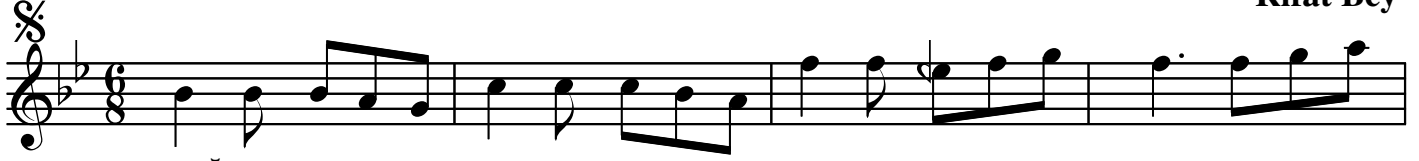


NİHÂVEND ŞARKI

Açıldı bahçede güller

Yürük Semâî

Rıfat Bey



ARANAĞME



A çıl dı bah gel çe de gül
Mec li se gel dik çe bi



ler fes çe de gül ler
fes dik çe bi fes



E der a ga ze bül bül
Hay ran o lur i di her



ler kes ze bül bül ler (SAZ_____)
kes i di her kes



Be ni mec nun e den dil ler (SAZ_____) ler
A dı dil ber ken di çer kes kes



Yar a man e fen



dim (SAZ_____) dost

Nihâvend şarkı (2.Sayfa)

ku zum e fen dim

Gö nül düş dü sa na ca

nâ ref ta rı a

1. lâ dan a lâ (SAZ____) 2. lâ

NİHÂVED ŞARKI

Açıldı bahçede güller
Eder agâze bülbüller
Beni mecnûn eden diller

Meclise geldikçe bî fes
Mecnûn olur idi herkes
Adı dilber kendi çerkes

Yâr aman efendim,yar kuzum efendim
Gönül düşdü sana cânâ, reftârı âlâdan âlâ

KELİMELER

Agâz :Başlama
Bî fes :Fessiz
Reftâr :Gidiş,yürüyüş