

# RAST ŞARKI

Bu zevk-u safâ sahn-ı çemen-zâre de kalmaz

Sengin Semâî

Lem'i Atlı



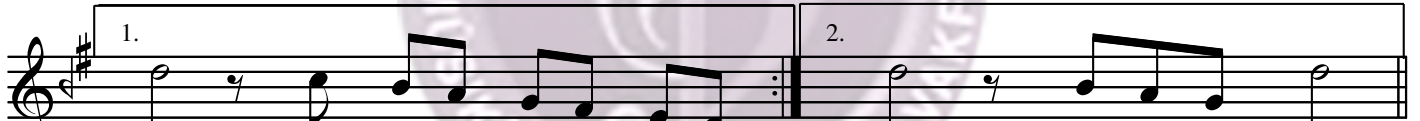
ARANAĞME



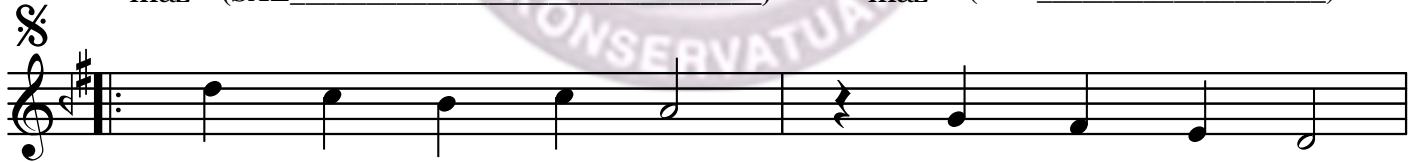
Bu zev ku sa fa sah nı çe men



za re de kal



maz (SAZ \_\_\_\_\_) maz (SAZ \_\_\_\_\_)



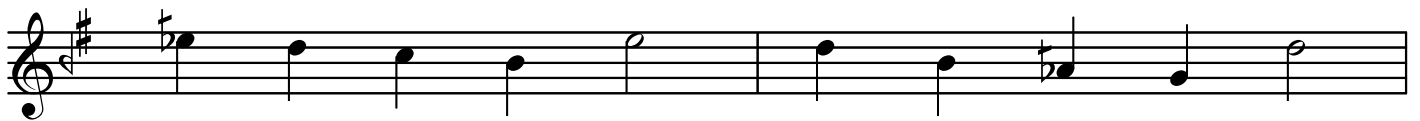
Gül ler dö kü lür bül bül ö lür



ha re de kal maz (SAZ \_\_\_\_\_)



maz (SAZ \_\_\_\_\_) maz



Bu na zü e da şu hi si tem

## Rast Şarkı ( 2.Sayfa )

kâ re de kal

maz (SAZ

Sab rey le gö nül vus la tı ağ

ya re de kal

maz (SAZ

## RAST ŞARKI

Bu zevk-u safâ sahn-ı çemen-zâre de kalmaz  
 Güller dökülür bülbül ölür hâre de kalmaz  
 Bu nâz-ü edâ şûh-i sitem kâre de kalmaz  
 Sabreyle gönül vuslat-ı ağyâre de kalmaz  
 Güller dökülür bülbül ölür hâre de kalmaz

## KELİMELER

Sahn-ı çemen-zâr :Çemenliğin ortası  
 Hâr :Diken  
 Edâ :Naz,tarz  
 Şûh-i sitem :Haksızlık eden güzel  
 Vuslat :Kavuşma  
 Ağyâr :Başkalar