

# ŞEVK-EFZÂ AĞIR SEMÂÎ

Dil-besteğe lûtf-u keremin mâhazar eyle

Kömücü-zâde  
Hâfız Efendi

♩ Ağır Aksak Semâî



Dil bes te ye lût



fu ke re min



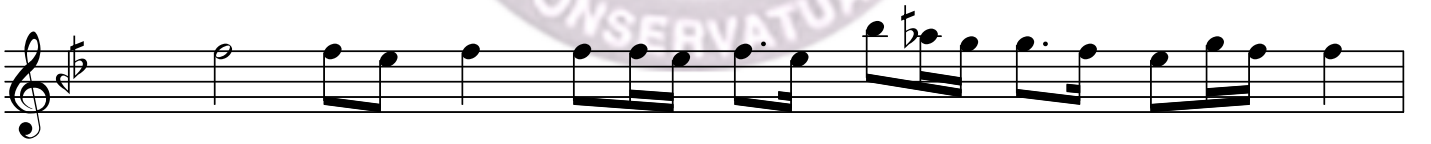
ma ha zar ey



le gel ca nım



Nev e da sın pür ve fa sın



sen şe hi lût



fu a ta sın



gel gel



gel ke rem ey

## Şevk-efzâ Ağır Semâî ( 2.Sayfa )

1  
le gel hey ca nım

2  
le gel hey ca nım le

KARAR

Üm mi di le dil ol du e si

ri se ri giy

su gel ca nım

Nev e da sın pür ve fa sın

sen şe hi lût

fu a ta sın

gel gel

## Şevk-efzâ Ağır Semâî ( 3.Sayfa )

gel ke rem ey

le gel hey ca nım

## ŞEVK-EFZÂ AĞIR SEMÂÎ

Dil-besteye lûtf u keremin mâ'hazar eyle  
 Üftâdelere şefkât ile bir nazâr eyle  
 Ümmîd ile dil oldu esir-i ser-i gîsû  
 Baştan çıkarırsın anı âhîr hazer eyle

*Vezin : Mef'ûlü Mefâîlü Mefâîlü Feûlün*

## KELİMELER

Dil-beste	: Gönül bağlamış, âşık
Lûtf u kerem	: İyilik ve cömertlik
Mâhazar	: Önceden hazırlanmış, hazır olan
Üftâde	: Çâresiz, düşkün
Şefkat	: Acıyarak ve esirgeyerek sevmek
Nazar eylemek	: Bakmak
Dil	: Gönül
Esîr-i ser-i gîsû	: ( Sevgilinin ) başından omuzlarına düşen saçlara esir olan âşık
Anı	: Onu
Âhir	: Sonunda
Hazer eylemek	: Esirgemek, sakınmak