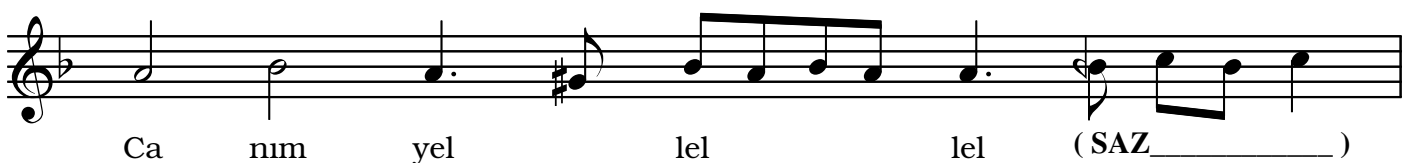
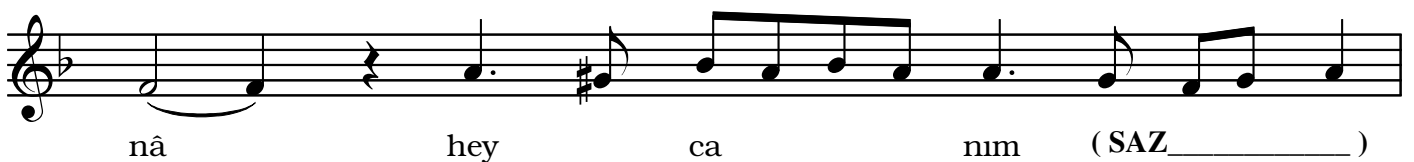
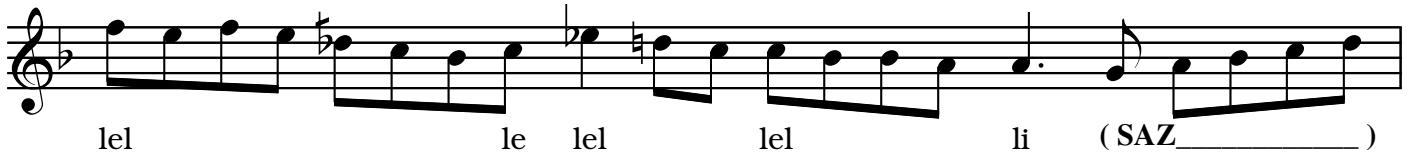




## Acem-Aşîrân Ağır Semâî ( 2.Sayfa )



## Acem-Aşîrân Ağır Semâî ( 3.Sayfa )

lel lel lel lel li (SAZ\_\_\_\_\_ )

mi rim yel le le le le

lel le lel lel li (SAZ\_\_\_\_\_ )

ca nim e fen

dim hey ca nim

## ACEM-AŞİRÂN AĞIR SEMÂÎ

Ey lebleri gonca yüzü gül serv-bülendim  
 Ey gamzesi âşûb-i cihân şâh-ı levendim  
 Bend eyledi sevdâ-yı muhabbet beni cânâ  
 Rahm eyle benim hâlîme ey zülf-i kemendim

*Vezin : Mef'ûlü Mefâîlü Mefâîlü Feûlün*

## KELİMELER

Leb	: Dudak
Serv-i bülend	: Servi gibi boylu sevgili
Gamze	: Yan bakış
Âşûb-i cihân	: Dünyayı kargaşaya veren
Şâh-ı levend	: Güzeller şâhı
Sevdâ-yı muhabbet	: Muhabbetin sevdâsı
Cânâ	: Ey sevgili
Rahm eylemek	: Acımak
Zülf-i kemend	: Saçın kemend gibi oluşu