

HİSÂR YÜRÜK SEMÂÎ

Havâ güzel yine gülşende gösteriş günüdür

Yürük Semâî

Dede Efendi



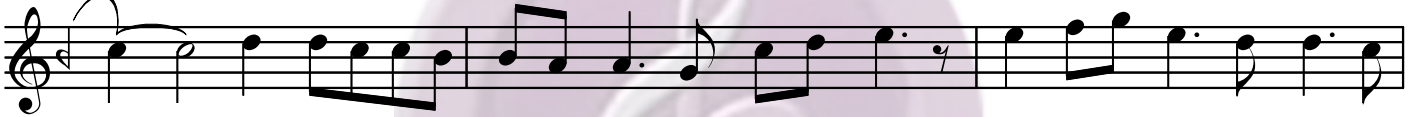
Ha va gü zel yi ne gül şen
Ke na ra doğ ru sa lın dır



de gös te riş gü nü dür gel ca nım
o ser vi seb ze da rı gel ca nım



gel gel Çe men çe men sa lın ey ser
gel Gel ey ne si mi sa ba hiz



vi kad re viş gü nü dür
me tin var iş gü nü dür



ca nım gel Ter dil li te nen



dir dir ten ten ten



na te ne dir ney Ey ser vi re van



Ey a fe ti can Ey



ka şı ke man gel ca nım

Hisâr Yürük Semâî (2.Sayfa)

gel Ah sab rı mı sa ma nı mı yağ
 ma la dın ey mah be nim sen
 sen sen be nim be nim
 sen sen sen
 be nim be nim sen

HISÂR YÜRÜK SEMÂÎ

Havâ güzel yine gülşende gösteriş günüdür
 Çemen çemen salın ey serv-kad revîş günüdür
 Kenâra doğru salındır o serv-i sebzâdârı
 Gel ey nesim-i sabâ hizmetin var iş günüdür

KELİMELER

Gülşen	:Gülbahçesi
Serv-kad	:Servi boylu
Revîş	:Yürüyüş
Kenâr	:Kıyı,çevre
Sebzâdâr	:Yeşil olan,yeşillikle donanmış
Sabâ	:Hafif rüzğâr
Nesîm	:Gün doğusundan esen hafif ve lâtif rüzgâr