

GERDÂNIYE KÖÇEKÇELER

Aksak



ARANAĞME



İlk ba har o

lun ca ley

lim

şen o lur dağ lar

Gerdâniye Köçekçeler (2.Sayfa)



hey

(SAZ_____)



A çı lır lâ

le si a

man

Gü zel hi sa



rın

(SAZ_____)



Et ra fin da dağ lar bağ lar

pek ru şen o



lur a man

Sa lı nır dil

be ri ah



Gü zel hi sa

rın

(SAZ_____)

Gerdâniye Köçekçeler (3.Sayfa)

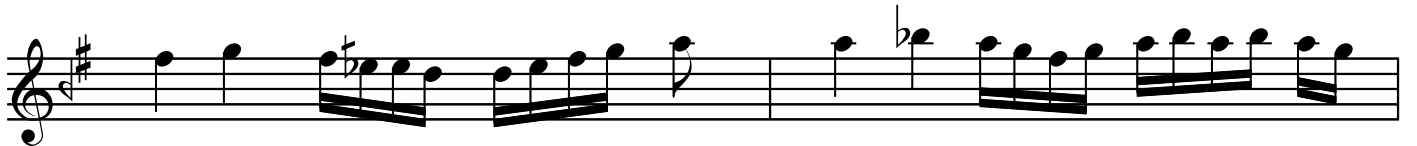


Ki mi nin e lin de ka lem ya zı ya zar



lar

(SAZ _____)



Ki mi nin e

Gerdâniye Köçekçeler (4.Sayfa)

lin de sün ger ya zı bo zar

lar (SAZ___

Kol ko la ver

miş ler a man yar yos ma ge zer ler a man

Sa lı nır dil be ri ah Güzel hi sa

rın (SAZ___

Gerdâniye Köçekçeler (5.Sayfa)



Naz lı naz lı se kip gi der ah Naz lı naz lı



se kip gi der ah o gü zel cey lân cey lân



o ş i rin cey lân cey lân Dö nüp dönüp



ba kıp gi der ah o gü zel cey lân



o ş i rin cey lân of



of (SAZ____)



Gerdâniye Köçekçeler (6.Sayfa)



Dağ lar ba na dağ lar
Kal mı şım gur bet el



ba na bah çe sa na
ler vay de vay kim sem yok dur



bağ lar ba na hey
ağ lar ba na hey hey hey



(SAZ___



Al dan maz av lan maz ser keş ol muş



a va gel mez o gü zel cey



lân o şı rin cey



lân man (SAZ___

Gerdâniye Köçekçeler (7.Sayfa)



Yü rü dil ber yü
Sen al lar giy miş



rü sa çın sü rün sün a man
sin ol muş sun me lek a man



(SAZ__



Kal dır ni ka bı
O ser vi bo yu



nı yü zün gö rün sün a man
na di ba lar ge rek a man



Ev vel be nim i
Al da tır gez di



din şim di ki min sin yar a
rir ya lan cı fe lek (3) (3) yar a



man (SAZ__
man

Gerdâniye Köçekçeler (8.Sayfa)

The image shows a musical score for a piece titled "Gerdâniye Köçekçeler (8.Sayfa)". The score is written in a single system with ten staves. The first staff is a treble clef with a key signature of two sharps (F# and C#) and a 2/4 time signature. The melody is written in a simple, rhythmic style. The second staff continues the melody. The third staff has the lyrics "A ki bet bu ha le" written below it. The fourth staff has the lyrics "düşür dün be ni yar a yar a man (SAZ_)" written below it. The fifth staff continues the melody. The sixth staff continues the melody. The seventh staff continues the melody. The eighth staff continues the melody. The ninth staff continues the melody. The tenth staff continues the melody. The score is a single system with ten staves. The first staff is a treble clef with a key signature of two sharps (F# and C#) and a 2/4 time signature. The melody is written in a simple, rhythmic style. The second staff continues the melody. The third staff has the lyrics "A ki bet bu ha le" written below it. The fourth staff has the lyrics "düşür dün be ni yar a yar a man (SAZ_)" written below it. The fifth staff continues the melody. The sixth staff continues the melody. The seventh staff continues the melody. The eighth staff continues the melody. The ninth staff continues the melody. The tenth staff continues the melody.

A ki bet bu ha le

düşür dün be ni yar a yar a man (SAZ_)

Gerdâniye Köçekçeler (9.Sayfa)



E lem çek me gö nül böy le



ka lın maz ah E lem çek me gö nül



böy le ka lın maz ah Tek ba



şın sağ ol sun yar mı bu lun maz ah



Tek ba şın sağ ol sun yar mı



bu lun maz (SAZ_____) Kul ol dum ka pın da



kad rim bi lin mez ah Kul ol



dum ka pın da kad rim bi lin mez ah

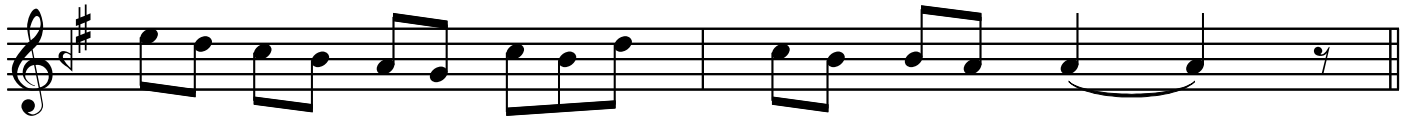
Gerdâniye Köçekçeler (10.Sayfa)



İş te gi di yo rum şur da



nem kal dı ah Kar şı ki dağ lar da



bir ta nem kal dı



(Solo- Serbest)

Tav la da bes ler ler



bir saçı do ru

(Tempo)



(SAZ) Al nıma ya zıl mış Mevlâ nın yo lu (SAZ)



Gerdâniye Köçekçeler (11.Sayfa)



(Solo- Serbest)



A da na i çin de Şah



Mu rad su yu (SAZ_____) su lar da

(Tempo)



ar zu e der Bey o ğ lu de yu (SAZ_____)



(Koro)



Bey o ğ lu Bey o ğ lu

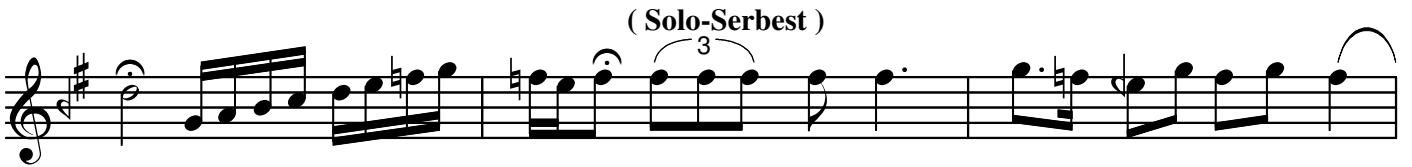
(Tempo)



ser as lan so yu (SAZ_____)



Gerdâniye Köçekçeler (12.Sayfa)



(Solo-Serbest)

A da na i çin de



yal çin kaya lar

(SAZ_____) Evvelatlı



gi der sonra ya ya lar (SAZ_____)



Gerdâniye Köçekçeler (13.Sayfa)



Gerdâniye Köçekçeler (14.Sayfa)



İş te gel di bey ler

Gerdâniye Köçekçeler (15.Sayfa)



i le ağa lar (SAZ___) on larda



ar zu e der Bey oğ lu de yu Tu na da çır par



be zi ni Tu na da çır par be zi ni Kim sev



mez (SAZ___



hay di mo ri Bulgar kı zı nı



(SAZ___



Ah Ö pey dim e lâ gö zü nü



Ö pey dim e lâ gö zü nü Kim sev mez

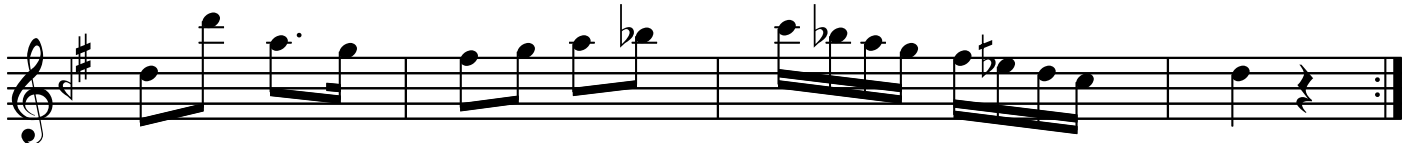


(SAZ___

Gerdâniye Köçekçeler (16.Sayfa)



hay di mo ri gümüş ger da nı



Gerdâniye Köçekçeler (17.Sayfa)

(Koro)

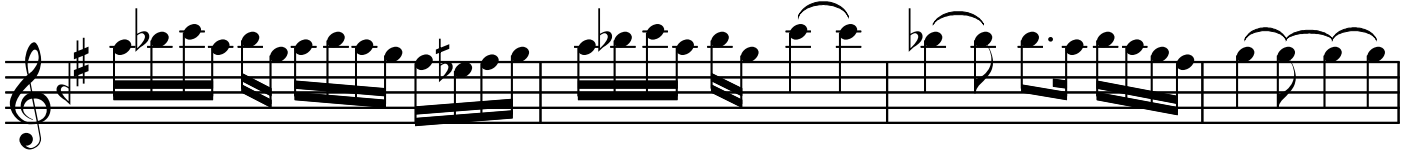
Bey oğ lu Bey oğ lu ser as lan so
 yu ARANAĞME

Yi ne de kay na dı coş tu
 dağ la rın ta şı a ba bam dağ la rın ta şı

hey (SAZ___

A kıt tım gö züm den a ba bam kan i le ya
 şı A kıt tım gö züm den a ba bam
 kan i le ya şı vay (SAZ___

Gerdâniye Köçekçeler (18.Sayfa)



Hey

hey



(SAZ_____)



A lın ca şış ha ne yi sey men ler ba



şı a ba bam sey men ler ba şı hey



(SAZ_____)



Bi ze mes ken



ol du a ba bam Urum el le ri Ar pa lık tır



bi ze a ba bam ser vi köy le ri

Gerdâniye Köçekçeler (19.Sayfa)

The image displays a musical score for a piece titled "Gerdâniye Köçekçeler (19.Sayfa)". The score is written on ten staves, each containing a single melodic line. The key signature is one sharp (F#), and the time signature is 2/4. The music is characterized by a rhythmic pattern of eighth and sixteenth notes, with frequent use of triplets and slurs. The first staff begins with the lyrics "vay ARANAĞME". The notation includes various accidentals, such as flats and naturals, and rests. The piece concludes with a final cadence on the tenth staff.

vay ARANAĞME