

MUHAYYER ŞARKI

Niçin mahzûn bakarsın sen bana öyle

Sofyan

Hacı Ârif Bey



—) Ni çin mah zun ba kar sın sen ba na öy



le sen ba na öy



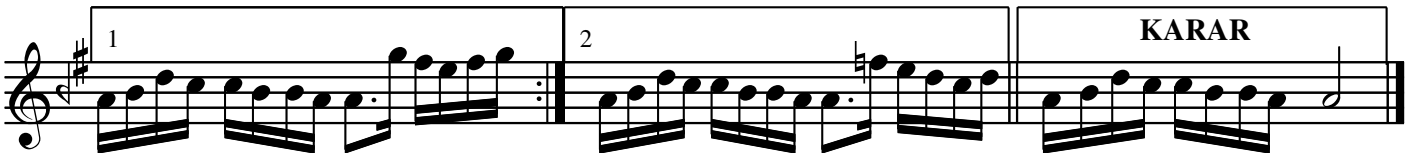
le (SAZ le (SAZ



—) Ne dir küs kün lü ğün ey mah söy



le ey mah söy



le (SAZ le (SAZ le



—) Mü ked der dur mak lı ğın lâ yık mı böy



le lâ yık mı böy le (SAZ