

ŞEVK-EFZA YÜRÜK SEMÂÎ

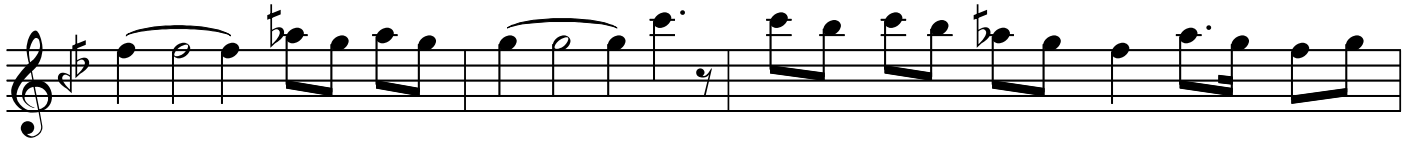
Ser-i zülf-ü anberinin yüzüne nikâb edersin

Yürük Semâî

Dede Efendi

Ah Se ri zül fü an be ri
 nin se ri zül fü an be ri nin yü zü ne
 ni kab e der sin a ca nım gel
 Ah Be ni böy le has re tin le be ni böy
 le has re tin le ci ğe rim
 ke bab e der sin vay
 Ten ni ten ni te nen ni te nen
 na te ne dir
 ney ney (SAZ_____)

Şevk-efzâ Yürük Semâî (2.Sayfa)



Şevk-efzâ Yürük Semâî (3.Sayfa)

var ne se nin gi bi gü zel
var ne be nim gi bi ce fa
keş a ca nim gel
Ah E le rağ be tü ne va
ziş e le rağ be tü ne va
ziş ku lu na i tab e der
sin vay

ŞEVK-EFZÂ YÜRÜK SEMÂÎ

Ser-i zülf-i anberinin yüzüne nikâb edersin
Beni böyle hasretinle ciğerim kebâb edersin
Ne senin gibi güzel var ne benim gibi cefâ-keş
Ele rağbet ü nevâziş kuluna itâb edersin

Ve zin : Mütefâilün Feûlün Mütefâilün Feûlün

KELİMELER

Ser-i zülf-i anber : (Sevgilinin) mis kokulu saçları
Nikâb : Örtü
Cefâ-keş : Eziyet çeken
Nevâziş : İltifat
İtâb : Azarlama